

# Sala de Situação – AGERH/ANA

## Boletim de Acompanhamento Hidrológico

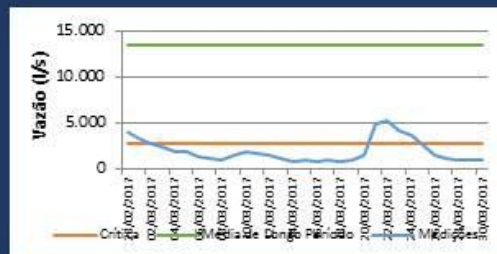
Boletim nº 055/2017  
Sexta-feira, 31 de março de 2017

### Rio São José – Estação Barra de São Gabriel (56997000)

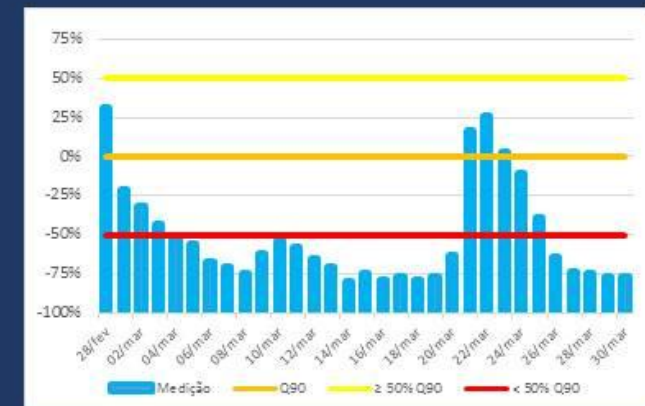
Vazão Atual



Histórico de Vazão nos últimos 30 dias



Evolução da Criticidade Hídrica nos últimos 30 dias



Longitude -40,517; Latitude -19,058

#### Notas:

1. O índice de criticidade hídrica é uma razão entre as vazões observada e de referência ( $Q_{90}$ ) em base mensal. Portanto, na transição dos meses, podem ocorrer variações expressivas nesse valor, em função do valor de referência mensal e não da vazão medida em campo.
2. A média mensal de longa duração corresponde à média aritmética das vazões naturais médias verificadas durante a série histórica de observações para o mês.
3. O horário de coleta dos dados continua atrelado ao horário mundial (UTC -3). Portanto, sem considerar o horário de verão.
4. Fonte de dados : AGERH, ANA

# Sala de Situação – AGERH/ANA

## Boletim de Acompanhamento Hidrológico

Boletim nº 055/2017  
Sexta-feira, 31 de março de 2017

### Rio Jucu Braço Norte – Estação Córrego do Galo (57170000)

Vazão Atual



Histórico de Vazão nos últimos 30 dias



Evolução da Criticidade Hídrica nos últimos 30 dias



**Notas:**

1. O índice de criticidade hídrica é uma razão entre as vazões observada e de referência ( $Q_{90}$ ) em base mensal. Portanto, na transição dos meses, podem ocorrer variações expressivas nesse valor, em função do valor de referência mensal e não da vazão medida em campo.
2. A média mensal de longa duração corresponde à média aritmética das vazões naturais médias verificadas durante a série histórica de observações para o mês.
3. O horário de coleta dos dados continua atrelado ao horário mundial (UTC -3). Portanto, sem considerar o horário de verão.
4. Fonte de dados : AGERH, ANA

# Sala de Situação – AGERH/ANA

## Boletim de Acompanhamento Hidrológico

Boletim nº 055/2017  
Sexta-feira, 31 de março de 2017

### Rio Jucu – Estação Fazenda Jucuruaba (57230000)

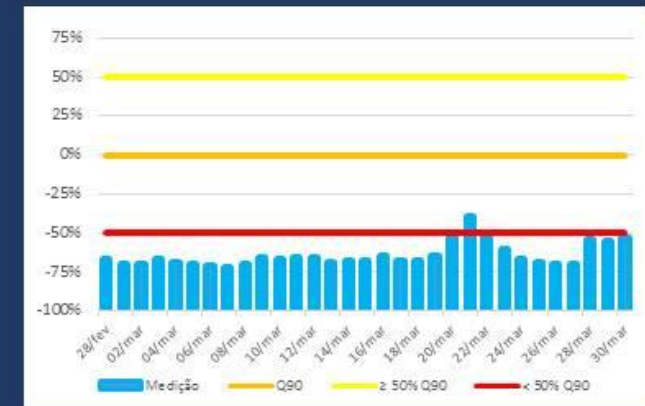
Vazão Atual



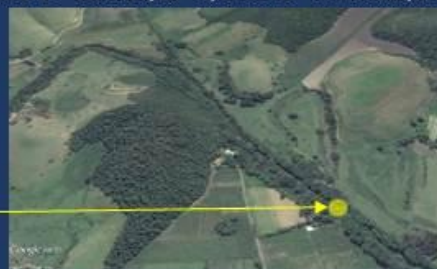
Histórico de Vazão nos últimos 30 dias



Evolução da Criticidade Hídrica nos últimos 30 dias



UTM E – 345.520,80 m; UTM N – 7.741.409,93 m



Longitude -40,481; Latitude -20,419

#### Notas:

1. O índice de criticidade hídrica é uma razão entre as vazões observada e de referência ( $Q_{90}$ ) em base mensal. Portanto, na transição dos meses, podem ocorrer variações expressivas nesse valor, em função do valor de referência mensal e não da vazão medida em campo.
2. A média mensal de longa duração corresponde à média aritmética das vazões naturais médias verificadas durante a série histórica de observações para o mês.
3. O horário de coleta dos dados continua atrelado ao horário mundial (UTC -3). Portanto, sem considerar o horário de verão.
4. Fonte de dados : AGERH, ANA

# Sala de Situação – AGERH/ANA

## Boletim de Acompanhamento Hidrológico

Boletim nº 055/2017  
Sexta-feira, 31 de março de 2017

### Rio Itabapoana – Estação Ponte do Itabapoana (57830000)

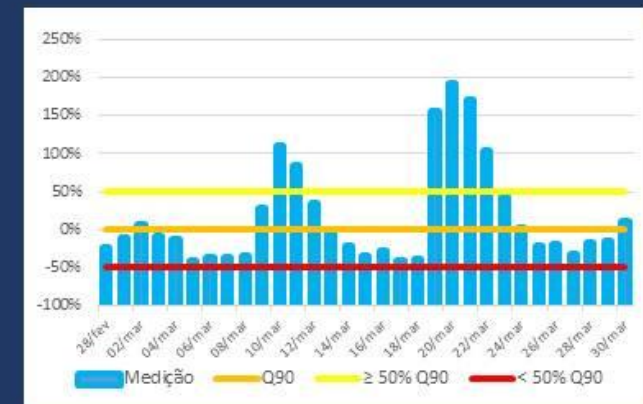
Vazão Atual



Histórico de Vazão nos últimos 30 dias



Evolução da Criticidade Hídrica nos últimos 30 dias



**Notas:**

1. O índice de criticidade hídrica é uma razão entre as vazões observada e de referência ( $Q_{90}$ ) em base mensal. Portanto, na transição dos meses, podem ocorrer variações expressivas nesse valor, em função do valor de referência mensal e não da vazão medida em campo.
2. A média mensal de longa duração corresponde à média aritmética das vazões naturais médias verificadas durante a série histórica de observações para o mês.
3. O horário de coleta dos dados continua atrelado ao horário mundial (UTC -3). Portanto, sem considerar o horário de verão.
4. Fonte de dados : AGERH, ANA